

Michel Hotel Heppenheim



Herzlich Willkommen
im Michel Hotel Heppenheim



Tagungsräume & Arrangements

Es begrüßen Sie

Hunny Sundri

Front Office Manager

Reservierung- & Bankettleitung

Dirk Sönnichsen

Direktor

Bankettabteilung:
Siegfriedstraße 1
64646 Heppenheim
Telefon: +49 (0) 6252 939-0 Fax: +49 (0) 6252 939-555
E-Mail: tagung@michelhotel-heppenheim.de
www.michel-hotels.de
www.michelhotel-heppenheim.de



Inhaltsverzeichnis

- Allgemeine Informationen
 - Hotelinformationen
 - Tagungsräume

- Arrangements für Tagungen
 - Tagungspauschalen
 - Zusätzliche Leistungen
 - Standard- und Zusatztechnik

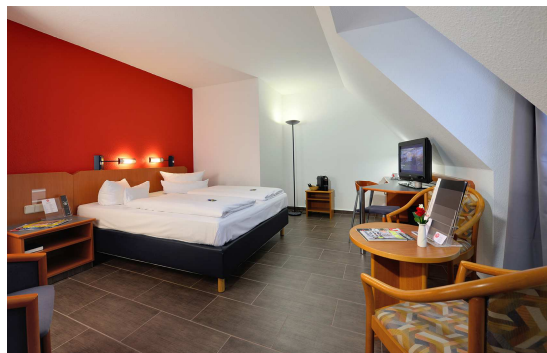
- Rahmenprogramme
 - Team-Building in der Kletterhalle Bensheim
 - Erlebnistouren durch Heppenheim
 - Weitere Aktivitäten in der Region

Hotelinformationen

Das 3-Sterne-Superior Michel Hotel Heppenheim liegt im Herzen der Stadt und verfügt über 111 geräumige Zimmer mit komfortablen Betten, Internetzugang, Klimaanlage, Bad, WC, Kabel-TV, Wäscheservice, Telefon und teilweise Minibar. WiFi ist für Tagungsgäste während des gesamten Aufenthalts kostenfrei. Unsere Rezeption ist 24 Stunden für Sie besetzt und unser mehrsprachiges Team steht Ihnen jederzeit zur Verfügung. Für unsere Gäste sind 115 Parkplätze in unserer öffentlichen Tiefgarage vorhanden, welche für Tagungsgäste ebenfalls kostenfrei zur Verfügung stehen. Mit Taxi oder zu Fuß erreichen Sie schnell den 1 km entfernten Hauptbahnhof. Der Flughafen Frankfurt am Main ist 54 km entfernt. Mit dem Auto reisen Sie bequem über die A5 (Ausfahrt 31) an.



Fachwerkzimmer



Standardzimmer

Tagungsräume

Mit 4 bestens ausgestatteten Konferenzräumen für bis zu 80 Personen bietet Ihnen unser Hotel optimale Voraussetzungen für die professionelle Durchführung von Seminaren und Kongressen.

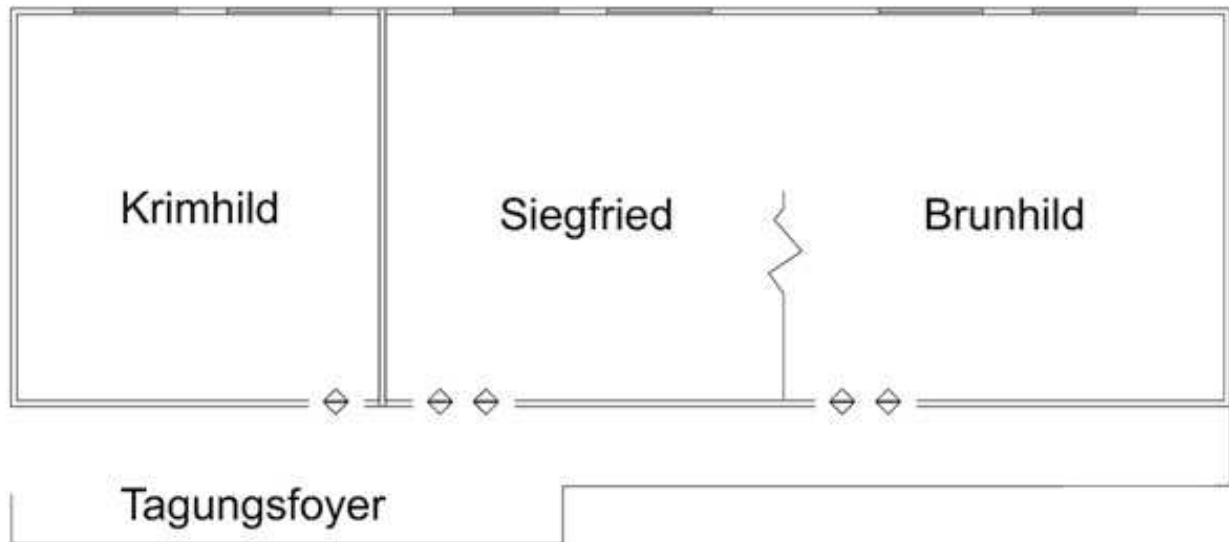
Profitieren Sie von unserem professionellen Konferenz-Service bis hin zum Full-Service-Catering und der zentralen Lage unseres Hauses, nur 2 Gehminuten von der malerischen Altstadt entfernt.





Unser Raumkonzept bietet umfassenden Service und Komfort:

- Modernste Tagungstechnik wird nach Bedarf bereitgestellt.
- Alle Räume sind voll klimatisiert, haben Tageslicht, sie können ebenfalls abgedunkelt werden, barrierefrei und verfügen über WLAN.
- In fast allen Räumen beträgt die Deckenhöhe 2,30 Meter, im Raum Giselher 2,80 Meter.



Lageskizze und Kapazitäten der Räume



Name des Tagungsraums	L x B x H (m)	U-Form 	Parlament 	Block 	Kino 
KRIMHILD	6,2 x 6,6 x 2,3	21	20	20	40
BRUNHILD	6,2 x 7,5 x 2,3	21	20	20	40
SIEGFRIED	6,2 x 6,6 x 2,3	21	20	20	40
SIEGFRIED/BRUNHILD	6,2 x 14,1 x 2,3	45	60	40	80
GISELHER	6,2 x 7,5 x 2,8	21	20	20	40



Tagungspauschalen

➤ **Tagungspauschale „Short Conference“**

Die Tagungspauschale beinhaltet folgende Leistungen:

- Tagungsraum mit Bestuhlung
- Tagungsraum inklusive Standardtechnik
- Mineralwasser, Apfelsaft & Kaffee unlimitiert
- Kaffeepause am Vor- oder Nachmittag mit einer Variation
- Mittag- oder Abendessen als 3-Gang Menü in einem unserer Partner-Restaurants (ca. 2 Gehminuten entfernt)

Preis pro Person: 38,50€

➤ **Tagungspauschale „For the day“**

Die Tagungspauschale beinhaltet folgende Leistungen:

- Tagungsraum mit Bestuhlung
- Tagungsraum inklusive Standardtechnik
- Mineralwasser, Apfelsaft & Kaffee unlimitiert
- Kaffeepause am Vormittag mit einer Variation
- Mittag- oder Abendessen als 3-Gang Menü in einem unserer Partner-Restaurants (ca. 2 Gehminuten entfernt)
- Kaffeepause am Nachmittag mit einer Variation

Preis pro Person: 47,00€



➤ **Tagungspauschale „All-In“**

Die Tagungspauschale beinhaltet folgende Leistungen:

- Tagungsraum mit Bestuhlung
- Tagungsraum inklusive Standardtechnik
- Mineralwasser, Apfelsaft & Kaffee unlimitiert
- Kaffeepause am Vor- und Nachmittag mit einer Variation
- Mittagessen als 2-Gang Menü in einem unserer Partner-Restaurants (ca. 2 Gehminuten entfernt)
- Abendessen als 3-Gang Menü in einem unserer Partner-Restaurants (ca. 2 Gehminuten entfernt)

Preis pro Person: 66,00€

Variationen der Kaffeepause:

- **Energy for the day**
Obstauswahl, Joghurt und Fitness-Riegel (oder Müsli)
- **Sweet as pie**
Süße Teilchen, Schokoladenvariation und Gummibärchen
- **Savoury Indulgence**
pikante Teilchen (hot & cold) und Knabbergebäck
- **Typical German (sweet)**
Kaffee, Tee und Kuchen (ganz nach Großmutter's Art)
- **Typical German (salty)**
Kaffee, Tee, Brezeln mit Butter und Würstchen
- **Make it your own!**
Sollten Sie andere Wünsche haben, stellen wir Ihnen gerne eine individuell angepasste Kaffeepause zusammen



Zusätzliche Leistungen

Softgetränke bei der Kaffeepause	2,80€ pro Person
Frische Smoothies	3,00€ pro Person
Extra Portion Obst	2,00€ pro Person
Energydrinks	3,00€ pro Person
Variation von Schokoriegel	1,50€ pro Person
Sommerspecial -Eis	Preis auf Anfrage
Winterspecial – Apfelstrudel	Preis auf Anfrage

Standard- und Zusatztechnik

Standardtechnik beinhaltet:

- 1x Flipchart, 1 x Pinnwand, Leinwand, Beamer, Beamertisch und Moderationskoffer
- Blöcke & Stifte werden für die Tagungsteilnehmer bereit gelegt

Verfügbare Zusatztechnik:

• Mikrofonanlage inkl. 2 Mikrofone	ab	250,00€/Tag
• Jedes weitere Mikrofon	ab	50,00€/Tag
• Moderatorenkoffer		25,00€/Tag
• Flipchart		15,00€/Tag
• Pinnwand		15,00€/Tag
• Zusätzlicher Flipchartblock		5,00€/Stk.
• Zusätzlicher Pinnwandbogen		2,00€/Stk.



Rahmenprogramme

➤ Teambuilding in der Kletterhalle Bensheim

1. *Höhe erleben:*

2,5 Stunden betreutes Klettern + Hochseilgarten (in- und outdoor). Ihr Sicherheitsequipment ist im Preis inbegriffen.

Preis pro Person: 27, 50€

2. *HIGH-MOVES Erlebnisevent:*

Für Ihre Gruppe wird ein Bereich als geschlossene Gesellschaft reserviert. 3 Stunden betreutes Klettern + Hochseilgarten inkl. Start-Up-Teamaufgaben. Ihr Sicherheitsequipment ist im Preis inbegriffen.

Preis pro Person: 41, 50€

3. *Individuelles Teamtraining:*

Für Ihre Gruppe wird ein Bereich als geschlossene Gesellschaft reserviert. 3–4 Stunden Klettern, Hochseilgarten (in- und outdoor) und Teamtraining, betreut durch ausgebildete Teamtrainer.

Preis pro Person: 72, 50€

Durchgeführt von:

Kletterhalle High Moves, Albert-Einstein-Allee 8, 64625 Bensheim



➤ Erlebnistouren durch Heppenheim und Umgebung

1. Eine geführte Wanderung zur Starkenburg mit Ausschnitten aus der Erlebnisführung „Geschichten rund um die Starkenburg“ (ca. 3 Std.)
2. Krimidinner „Die Kette der Gräfin von Starkenburg“ (ca. 3 Std.)
3. Odenwälder Abend mit Spezialitäten, Liedern, Mundartgedichten und Anekdoten aus dem Odenwald (ca. 4 Std.)

Preise und weitere Angebote auf Anfrage.

Durchgeführt von:

Tourismus & Freizeit Service Erlebnisswelt, Uhlandstraße 34,
64646 Heppenheim

➤ Weitere Aktivitäten in Heppenheim und der Region

Verschiedene Führungen durch Heppenheim, Kart fahren in Hemsbach, Sommerrodelbahn in Waldmichelbach und vieles mehr.

Michel Hotel Heppenheim



Gerne stellen wir Ihnen Ihr individuelles Rahmenprogramm zusammen.

Das Team des Michel Hotels Heppenheim steht bei weiteren Fragen sehr gerne zur Verfügung und freut sich auf Ihre Anfrage.

Telefon: 06252 939 0

E-Mail:

*info@michelhotel-heppenheim.de
tagung@michelhotel-heppenheim.de*



Marktplatz in Heppenheim

Bankettabteilung:
Siegfriedstraße 1
64646 Heppenheim
Telefon: +49 (0) 6252 939-0 Fax: +49 (0) 6252 939-555
E-Mail: tagung@michelhotel-heppenheim.de
www.michel-hotels.de
www.michelhotel-heppenheim.de